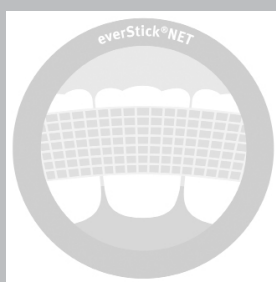


Волоконное армирование



Армирование режущего
края реставраций
фронтального отдела

Применение everStick NET для армирования режущего края

Сколы режущего края реставраций фронтальных зубов - проблема, знакомая каждому клиницисту. Применение тончайшей стекловолоконной сетки everStick NET позволит незаметно для глаза укрепить резцовую треть реставрации. Данная техника может быть предложена в случае необходимости армирования тонкой конструкции, такой, как, например, реставрация IV класса по Блеку, винир, восстановление или удлинение режущего края.

Необходимые материалы:

- everStick NET - стекловолоконная сеточка простого плетения толщиной 0,06 мм
- адгезивная система - из бондов Tokuyama Dental - One-Up Bond F+ или Bond Force
- композит повышенной текучести для адаптации волоконной сетки к зубу - среднетекучий Estelite Flow Quick опалесцентного оттенка. Применение опалесцентного оттенка позволит компенсировать излишнюю прозрачность стекловолокна

Проводится проверка окклюзионных взаимоотношений.

Очистка поверхности зубов пемзой или пастой, не содержащей фтор, промывание водой, высушивание воздухом.

Выбор оттенка реставрации в соответствии со шкалой VITA

Препарирование кариозной полости в соответствии с принципами современных методик адгезивной техники и минимально-инвазивного препарирования. Переходы стенок в дно формируются закругленными. Следует избегать острых углов и поднутрений. В нагруженных участках на оральной поверхности формируется скос в эмали мелкодисперсным алмазным бором шириной 2 мм, в ненагруженных эмалевые скосы можно не делать, ограничившись сглаживанием эмали. На вестибулярной поверхности формируются скосы по соображениям эстетики (для реставрационной системы Estelite, обладающей выраженным “хамелеон-эффектом”, достаточно скосов шириной 2 мм).

Изоляция операционного поля. Рекомендуется применение коффердама для абсолютной изоляции операционного поля. При невозможности использовать коффердам в качестве альтернативы необходимо воспользоваться ретракционными нитями или жидким коффердамом для изоляции десны.

Измерение стекловолокна. Производство замеров линейных размеров полости стоматологическим штангенциркулем и выкраивание сетки everStick NET соответствующей формы и размера вместе с защитными листками бумаги. Подготовленная сетка изолируется от доступа света под светозащитным щитом.

Адгезивная обработка поверхности. Нанесение и полимеризация адгезивной системы в соответствии с инструкцией производителя.

Армирование конструкции:

Шаг 1. Извлечение стекловолокна из защитной бумажной оболочки.

Шаг 2. Нанесение на обработанную адгезивом поверхность тонкого слоя текучего композита без светополимеризации. Рекомендуется использовать Estelite Flow Quick опалесцентного оттенка, чтобы избежать излишней прозрачности реставрации.

Шаг 3. Адаптация стекловолокна everStick NET. Стекловолокно погружается в непolyмеризованный текучий композит и адаптируется ко дну и стенкам полости с помощью инструментов Stick Stepper, Stick Carrier. Предварительная полимеризация стекловолокна 5-10 с на зуб позволяет придать ему нужную форму и зафиксировать на месте.

Шаг 4. Покрытие стекловолокна everStick NET тонким слоем текучего композита. Окончательная полимеризация 40 с.

Шаг 5. Завершение реставрации: послойное восстановление полости, шлифовка, полирование.

Армирование режущего края с помощью everStick NET

Пациентка П. 54 года Исходное состояние: Зуб 1.1 - дефекты пломб (IV класс) на мезиальной и дистальной поверхностях, фасетка стираемости по режущему краю.

Материалы, использовавшиеся в реставрации: волокно everStick NET 0,5 см², адгезивная система Bond Force, среднетекучий Estelite Flow Quick опалесцентного оттенка OA2 и эмалевого оттенка A2.



1) Начальное состояние



2) Начальное состояние (вид с небной поверхности)



3) Вид после препарирования и наложения Optidam (Kerr/Hawe)



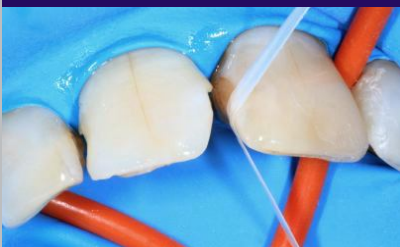
4) Вид после препарирования (вид с небной поверхности)



5) Нанесение адгезивной системы Bond Force



6) Подготовка everStick NET необходимой формы и размера



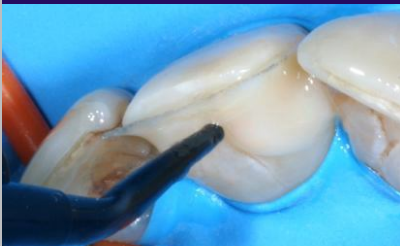
7) Изоляция боковой грани 2.1 зуба флоссом, обработанным вазелином



8) Фиксация everStick NET в полости на текучий композит (Estelite Flow Quick OA2)



9) Вид с небной поверхности



10) Восстановление небной пластинки (Estelite Flow Quick OA2)



11) Восстановление вестибулярной пластинки (Estelite Flow Quick OA2, A2)



12) Восстановление мезиальной грани (Estelite Flow Quick OA2)



13) Восстановление дистальной грани (Estelite Flow Quick OA2)



14) Окончательный вид реставрации



15) Вид с небной поверхности